



MAVIR

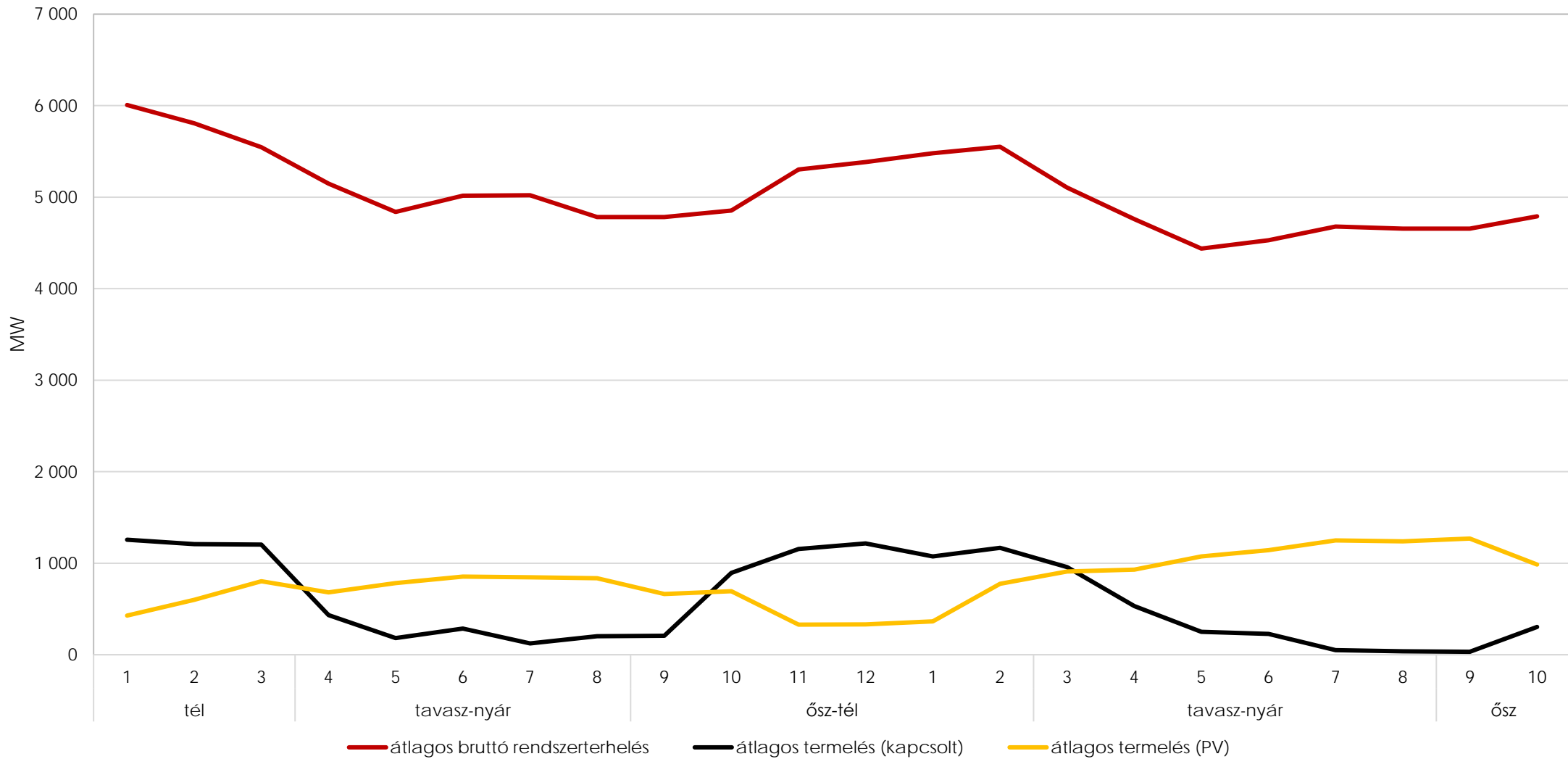
MAGYAR VILLAMOSENERGIA-IPARI
ÁTVITELI RENDSZERIRÁNYÍTÓ ZRT.

Villamosenergia-rendszer az új világ határán

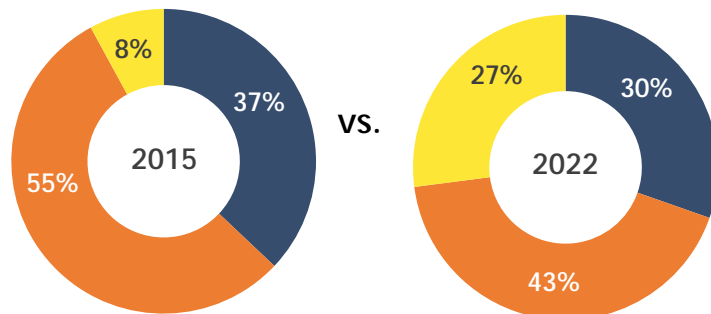
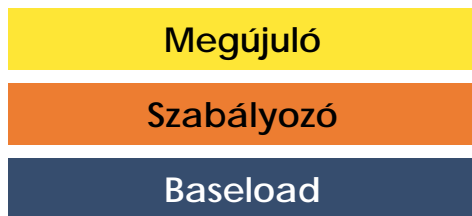
HELYZETKÉP



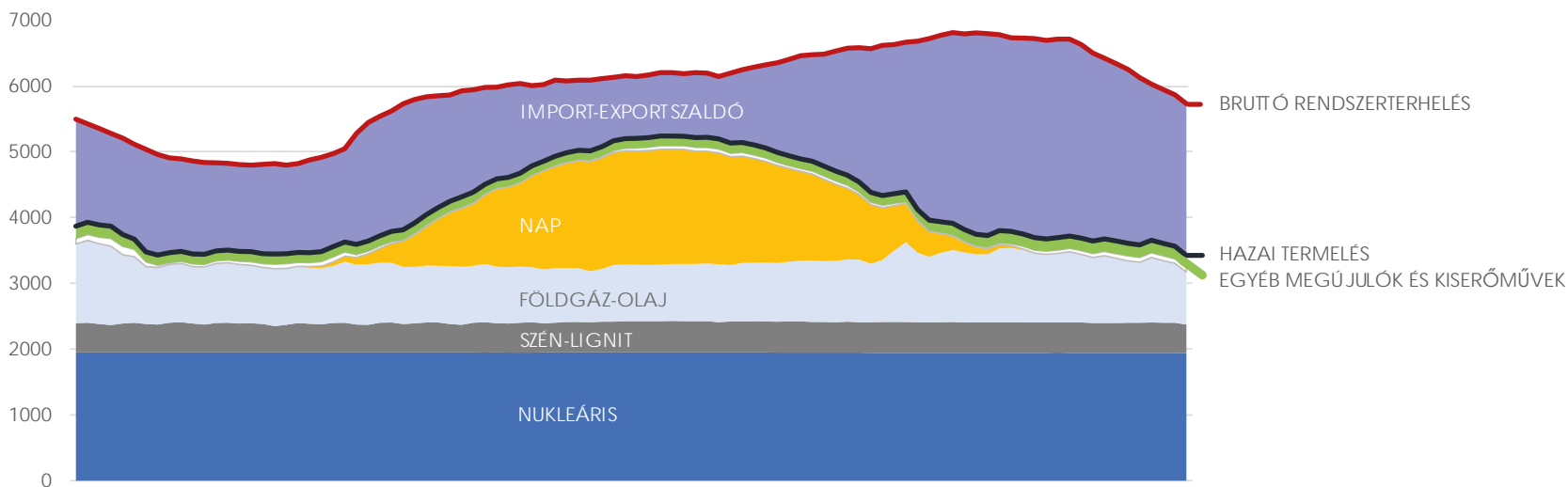
| Szezonális? Mindig az volt, még inkább az lett.



FORRÁSOK



- Jelentős napenergia termelés mellett is szükség van az importra az ellátásbiztonsághoz
- Az időjárásfüggő források természetüknél fogva csak időszakosan vannak jelen



Dilemma: rendszeregyensúly és energiaellátás biztonsága

GYORS MEGOLDÁSOK



Hálózati csatlakozás gyorsítása



Szabályozhatóság fejlesztése

Előrejelzés és menetrendezés javítás



Nagyfogyasztók bevonása



Minél több, nagy felbontású információ

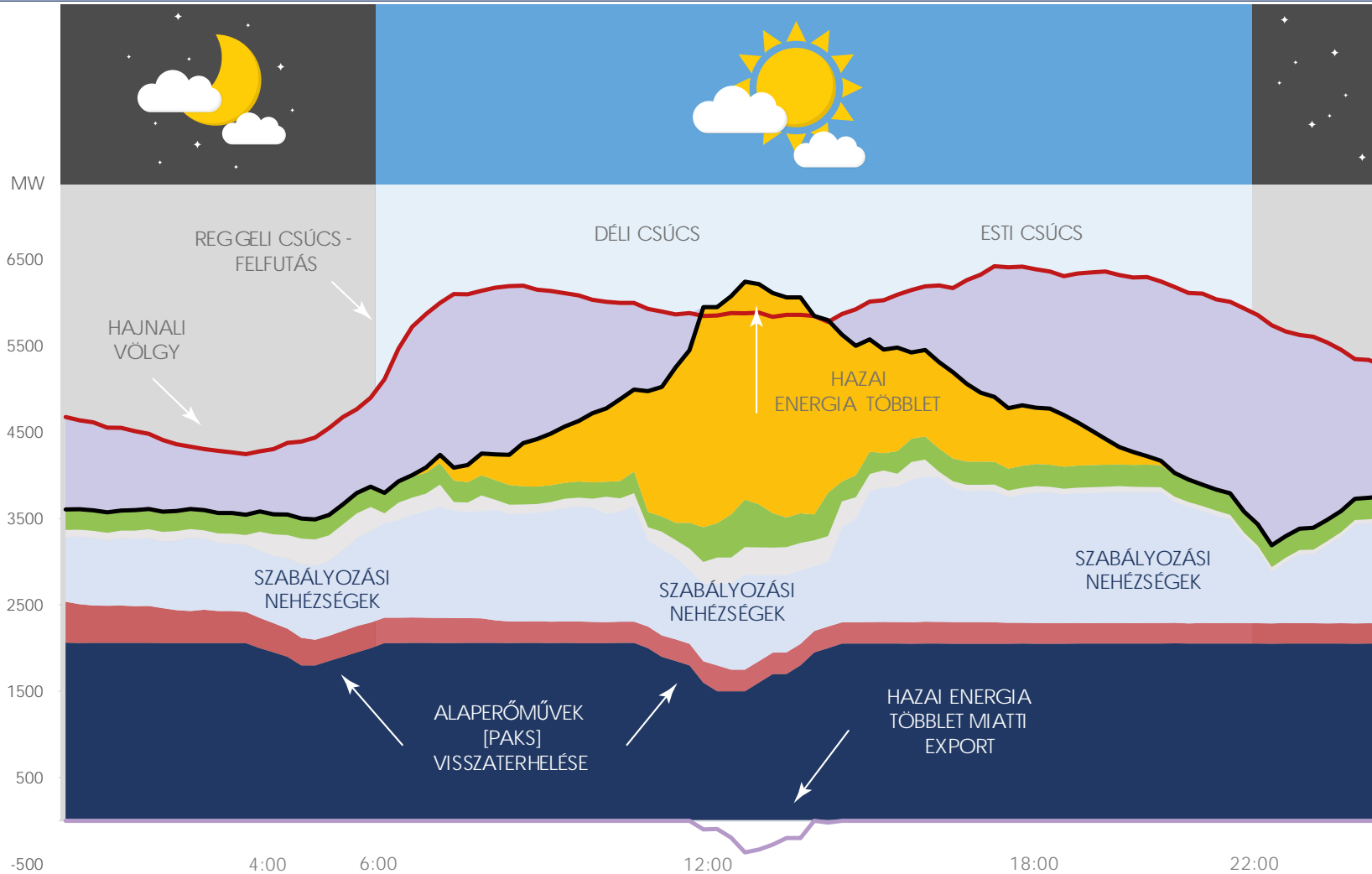
a jobb tervezhetőség érdekében

„Minden változik. A lényeg nem! Ez a Yo az elmúlt években.” Animal Cannibals

PV
HMKE
SCTE

Lesz bármikor elérhető kapacitás?

Túltermelünk és tárolunk? Kell hozzá hálózat?



- Import-Export szaldó [nem szabályozható]
- Egyéb Kiserőművek [nem szabályozható]
- Földgáz - Olaj [szabályozható]
- Nukleáris - alaperőmű [kis mértékben szabályozható]
- Hazai termelés
- Megújulók - Időjárásfüggők - NAP [nem vagy csak kis mértékben szabályozható]
- Megújulók - Időjárásfüggők - SZÉL [nem szabályozható]
- Szén-Lignit - alaperőmű [kis mértékben szabályozható]
- Bruttó Rendszerterhelés (Fogyasztás)
- Export [nem szabályozható]

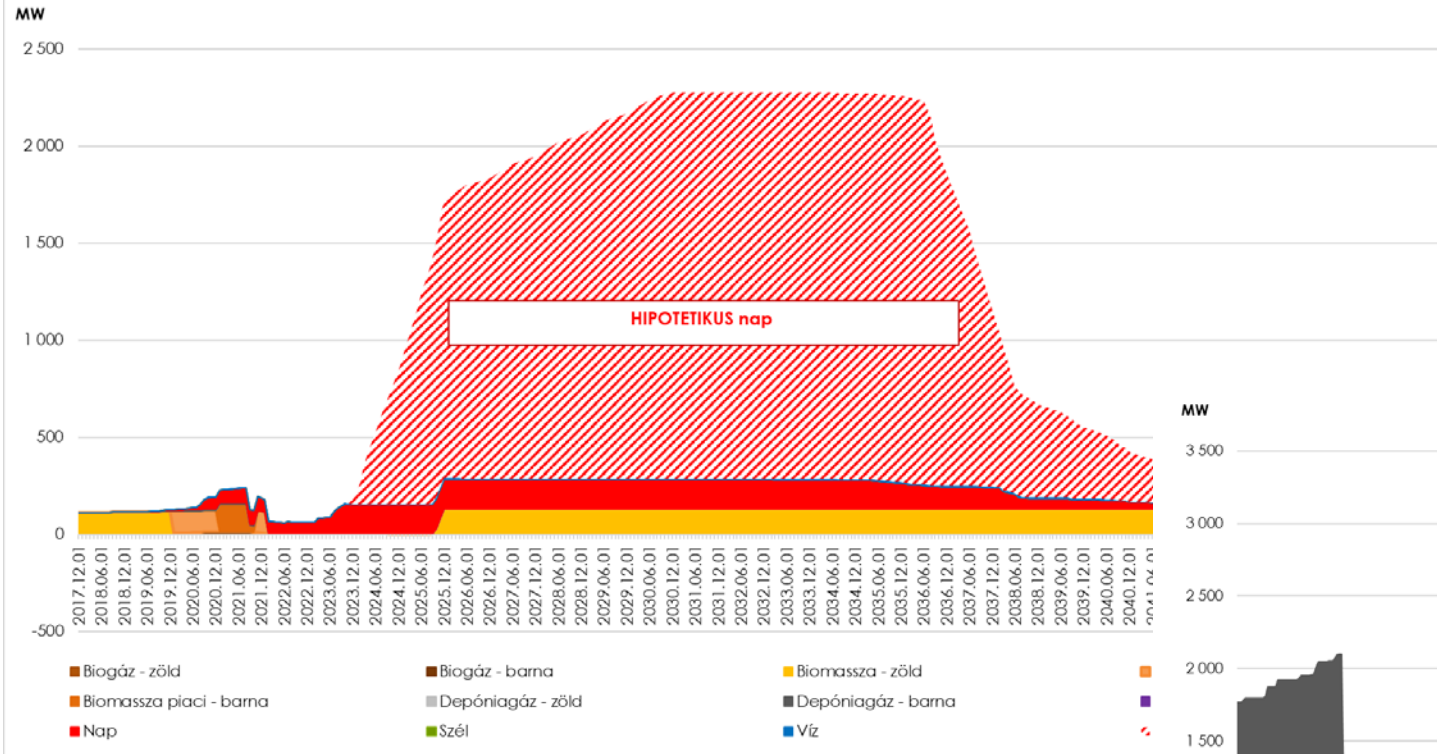
Fogyasztás
Vill.en. forgalom

Nagyobb lesz a menetrendezési hiba?

Hogyan fogjuk szabályozni a rendszert?

„The show must go on”

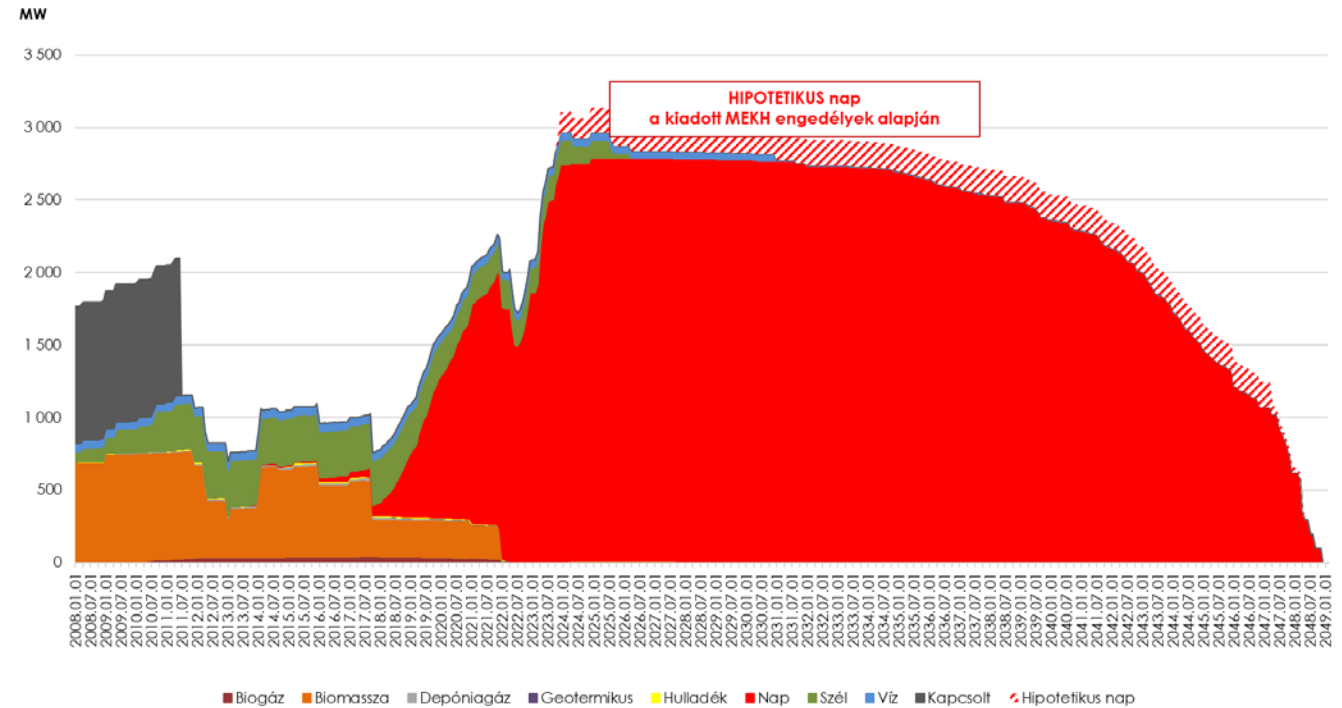
Prémium támogatási rendszer beépített teljesítmény



KÁT Mérlegkör esetében 217 MW-tal számolunk mint várható KÁT belépő PV.

A METÁR-ba a fix kiosztott 800 MW összesen 1970 MW-tal számoljuk a felfutást.

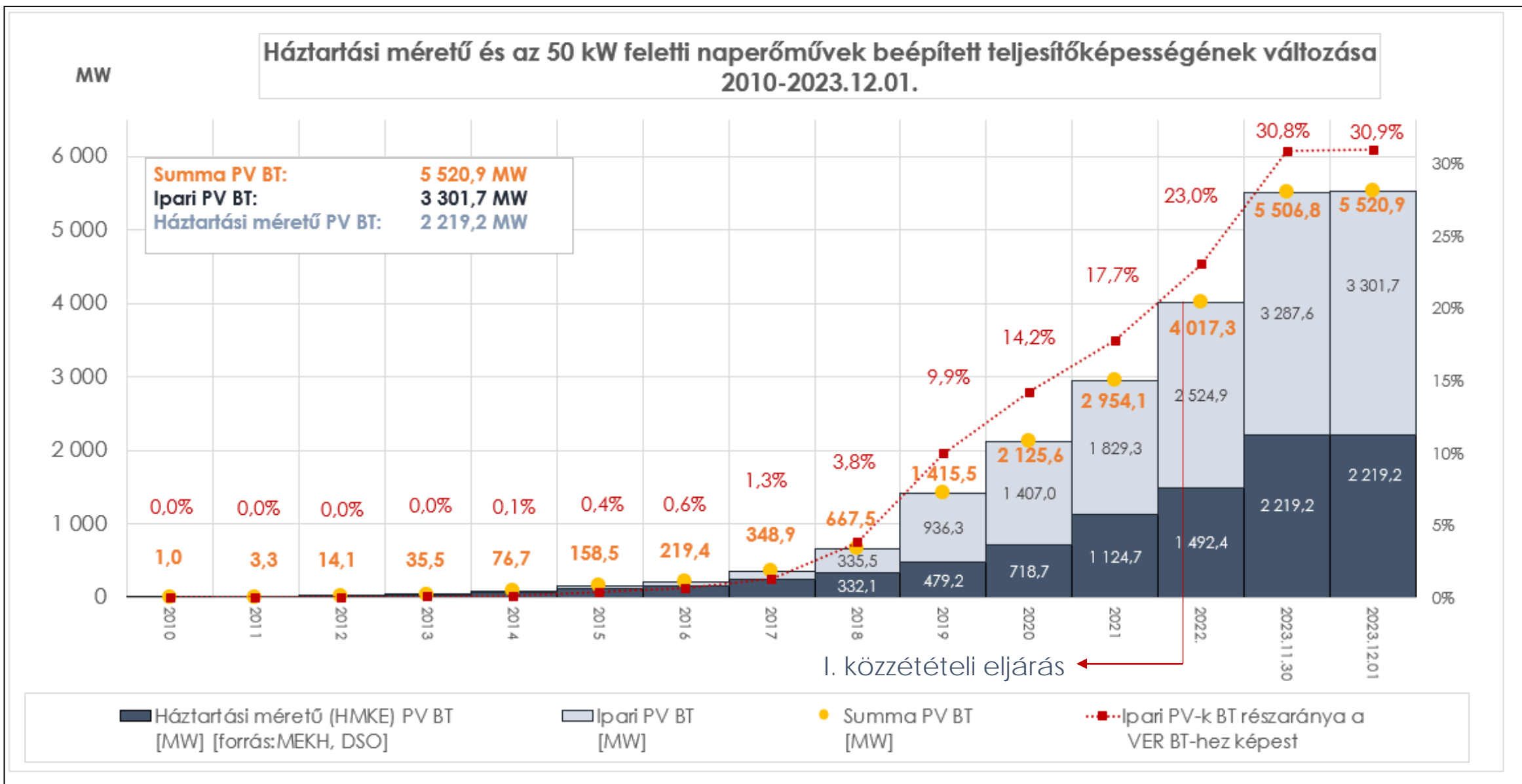
KÁT mérlegkör - beépített teljesítmény



| Úgy építjük a vasutat, hogy közben karbantartjuk és a szerelvények is közlekednek



| PV kapacitások alakulása



- 2023. november 30-án elindult a **második közzétételi és együttes igényvizsgálati eljárás**.
- Új csatlakozási igények benyújtására az **együttes igényvizsgálati eljárás keretében** van lehetőség.
- Új naperőművi igénybejelentések a rendszeregyensúly biztosítása érdekében csak az **üzembiztonsági korlát alóli mentességi kritériumok** teljesítésének vállalásával nyújthatók be.
- Az igénybejelentések után a hálózati engedélyesek meghatározzák az igények csatlakoztatásához **szükséges közvetlen és közvetett hálózatfejlesztéseket**, illetve az ezek által meghatározott legkorábbi csatlakozási dátumokat.
- Az első közzétételi ciklusban kapacitást lekötő naperőművi igények **technológiaváltására vonatkozó módosító igénybejelentésre** szintén jelen eljárás keretében van lehetőség.

További információk: <https://www.mavir.hu/hu/web/mavir/masodik-kozzeteteli-eljaras>

A második közzétételi és együttes igényvizsgálati eljárás részleteiről és a kapcsolódó szabályok legfontosabb aktualitásairól, on-line csatlakozási fórumot tartunk.

A fórum időpontja: 2023.12.14. 13.00-14.00

[Csatlakozni ezen a linken lesz lehetőség!](#)